



ELTE

EGYETEMI KÖNYVTÁR ÉS LEVÉLTÁR
UNIVERSITY LIBRARY AND ARCHIVES

G 681/9

A tudományegyetemi könyvtár bővítésének vázlata

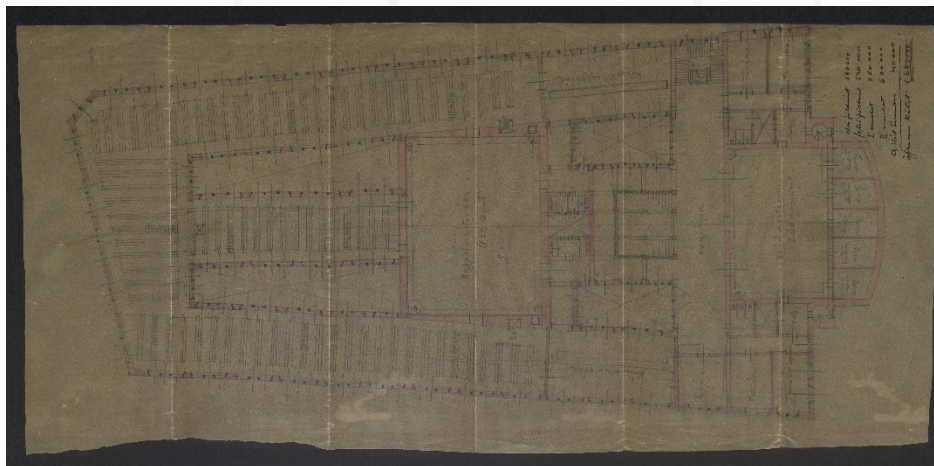
1913 k.

Budapest

1 fol. ; 365 x 450 mm

A 20. század elején komoly problémával kellett szembenéznie az Egyetemi Könyvtárnak: az 1874-ben tervezett épület kicsinek és elavultnak bizonyult. Továbbá műszaki problémák mellett az olvasótermekben, a raktárhelyiségekben, de még a hivatali helyiségekben is férőhelyhiánnyal kellett megküzdenie a könyvtárnak. Az olvasótermi helyhiány okozta a legnagyobb és legégetőbb problémát: közel 6000 hallgatóra csak 120 férőhely jutott. Ezekre a problémákra kétféle megoldási javaslat érkezett: egy új épület építése vagy a régi épület bővítése.

Ezen a tervrajzon nem a már meglévő épület bővítésének, hanem átalakításának terveit láthatjuk. Érdekesség, hogy ebbe a tervbe már belekerült egy személyfelvonó kialakítása is. Az első emeleten egy, a homlokzat terét megtörő kiugróban külön dolgozótereket nyitottak volna, az irodák és szobák fölé pedig raktárhelyiségeket terveztek. Ahogy a terveken látszik, felmerült, hogy az új, 432 négyzetméteresre tervezett olvasótermet a férfiak, a régit pedig a nők számára nyissák meg.



Állapotleírás

Pauszpapírra rajzolt terv, grafittal, piros tintával és tussal elkészítve. Az papír nyolcra hajtott, a hajtások mentén meggyengült, szakadt, a szélei gyűröttek, sarkain rajzszög

ütötte lyukak láthatóak. Enyhén szennyezett, néhol foltos. Sötétsárga színét az anyag savasodása okozza.

Restaurálási terv

Száraztisztítás különféle radírokkal, simítás, préselés, konzerválás Bookkeeper oldattal, végül méretre készült savmentes palliumba helyezés.

